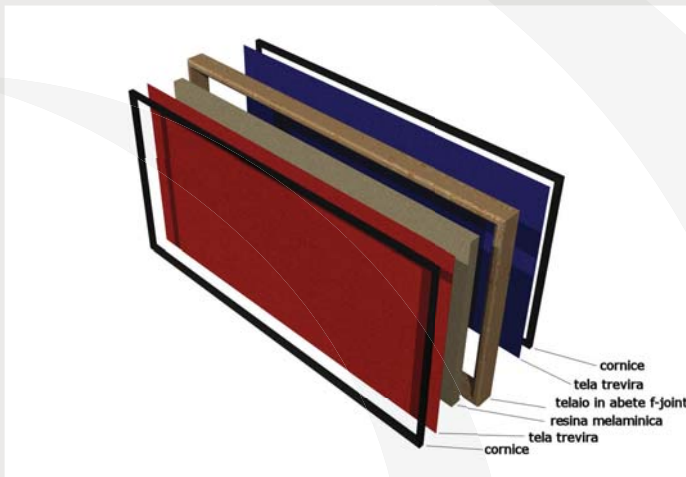


STUDER

PANNELLI FONOASSORBENTI DECORATIVI



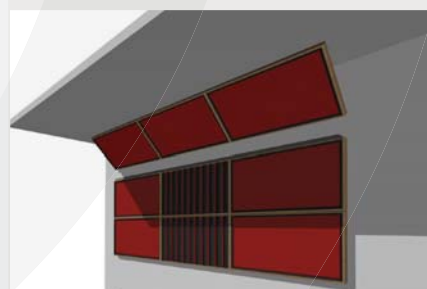
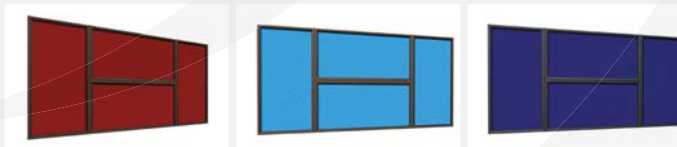
All'interno degli ambienti di grandi dimensioni il controllo della riveberazione assume un ruolo fondamentale al fine di assicurare il corretto comfort acustico.

In molti casi e' necessario coniugare le prestazioni fonoassorbenti con le esigenze di integrazione all'interno del design del locale. I pannelli Studer nascono a questo scopo in quanto la loro struttura portante in legno e il tessuto di finitura consentono di adattarli ad una vasta gamma di ambienti (Mense, Sale Ascolto, Regie Audio/video, Sale Home Theatre, ecc).

L'ampia disponibilita' di essenze di finitura per la cornice e di colori/finiture per il tessuto fonotra sparente consentono al cliente una gamma di scelte praticamente infinita.

I pannelli possono essere facilmente fissati a parete e soffitto mediante fissaggi meccanici (chiodi/tasselli) e possono essere associati a pannelli con diversi colori al fine di soddisfare le esigenze estetico/funzionali del locale da trattare.

E' possibile dotare i pannelli STUDER di una finitura costituita da un pannello in legno forato al fine di concentrare l'assorbimento acustico in un intervallo ristretto di frequenze (effetto risuonatore).



Caratteristiche Tecniche:

Tipologia	pannelli con telaio autoportante, elemento centrale in resina melamminica
Dimensioni	a partire 1200x600 mm - dimensioni su richiesta
Spessore	da 60 a 100mm - spessori su richiesta
Accessori	finitura con tessuto fonotrasparente o pannello forato

Global Building s.r.l.

Sede legale e operativa:

Via G. Matteotti, 10

Loc. Spencenigo

31050 S. Biagio di Callalta (TV)

Codice fiscale, Nr. Iscriz. Reg. Imp. Di Treviso,

P. IVA: 03505060263

Tel: +39 0422 892728

Fax: +39 0422 892780

E-mail: info@globalbuilding.it

Web site : www.globalbuilding.it