

**NOVITÀ  
ESCLUSIVA**

**GLOBAL BUILDING**

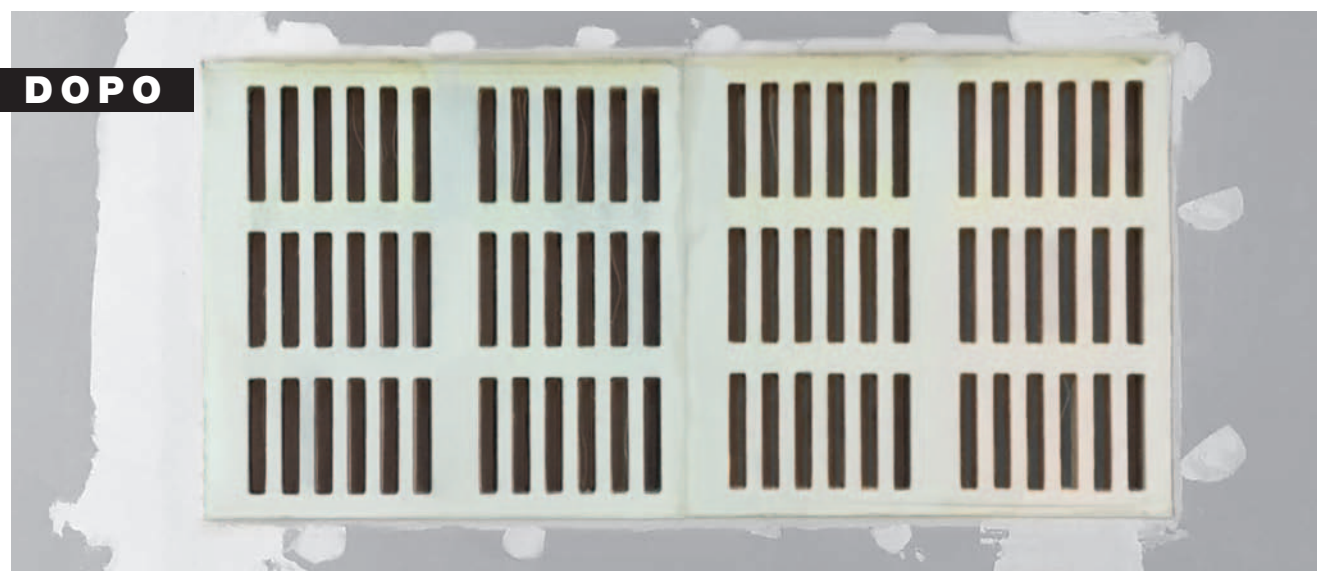
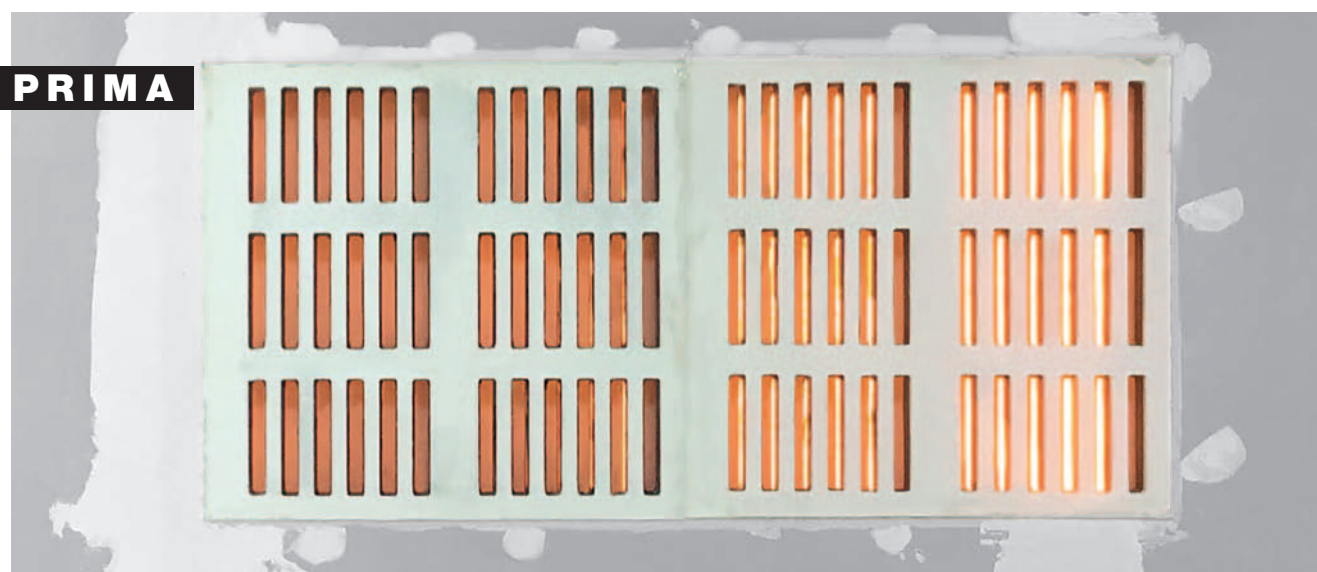
## PROTEZIONE DI ATTRAVERSAMENTI GRIGLIE DI AERAZIONE

- **PIANE** CON DIMENSIONE MASSIMA 1230x649 o 590x1246
- **INCLINATE** A 45° PER ESIGENZE PARTICOLARI

**RESISTENZA AL FUOCO: EI 60 - EI 120**

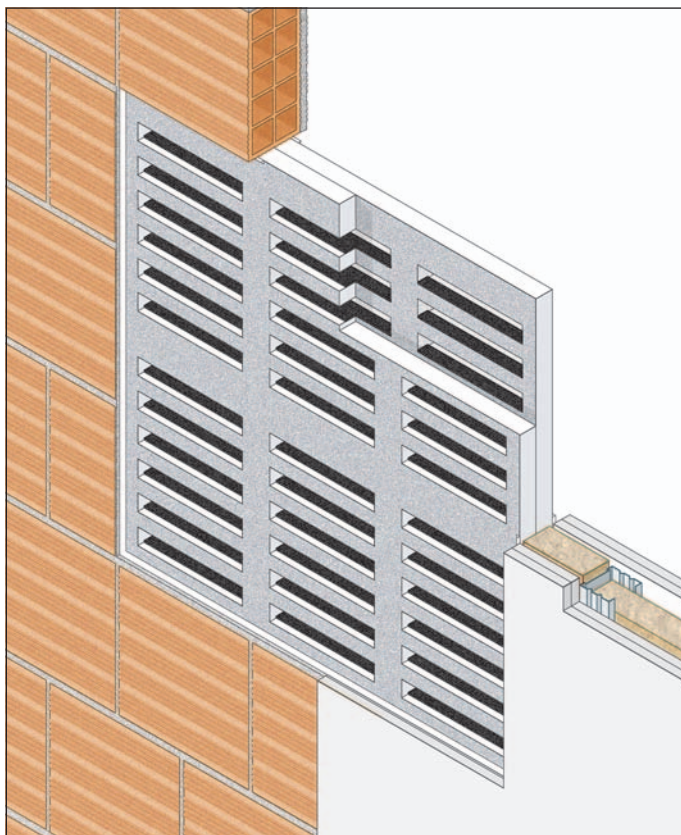
Le GRIGLIE DI AERAZIONE "GB-GA" sono griglie antincendio per la protezione delle zone di scambio d'aria. Esistono numerosi casi nei quali è necessario uno scambio d'aria fra due locali separati da una tramezzatura taglia-fuoco. Per ottenere questo scopo è necessario utilizzare griglie di transito, se lo scambio deve essere naturale o impianti di trasferimento aria se lo scambio deve essere forzato. In questi casi è necessario prevedere un collegamento fra i due compartimenti che deve obbligatoriamente essere aperto.

Le GRIGLIE DI AERAZIONE "GB-GA" sono in grado di assicurare il corretto cambio di aria garantendo un'adeguata resistenza al fuoco in caso di incendio.



Le GRIGLIE DI AERAZIONE PIANE sono costituite da lastre in silicati e solfati di calcio asolate. Sono corredate di materiale intumescente che in caso di incendio espande, chiudendo completamente ogni varco di attraversamento.

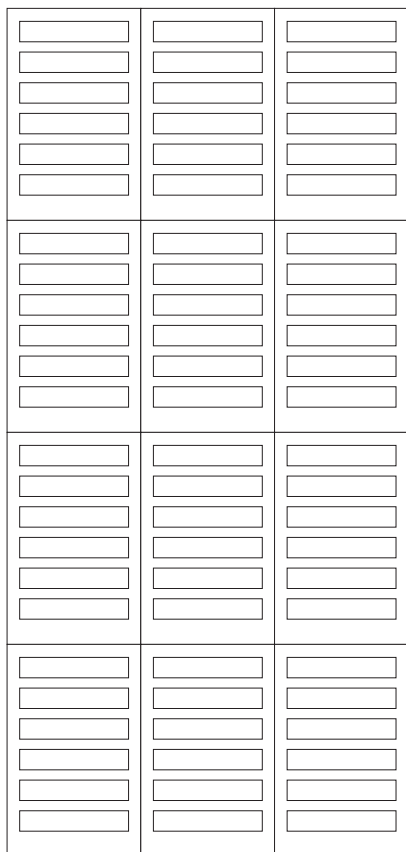
## GRIGLIA "GB-GA 60"



Griglia di aerazione piana composta da doppia lastra in silicati e solfati di calcio per uno spessore di 50,8 mm. Le lastre sono asolate e corredate di apposito materiale intumescente.

Per pareti in muratura o in cartongesso di spessore minimo di 100 mm.

- **RESISTENZA AL FUOCO: EI 60**  
Rapporto di classificazione: I.G. 335023-3808 FR  
Norma di prova: EN 1364-1
- **TEMPERATURA DI REAZIONE**  
circa 150 °C.
- **RAPPORTO VUOTO/PIENO**  
39%
- **DIMENSIONI DISPONIBILI**  
197 x 312 mm  
197 x 623 mm  
394 x 312 mm  
590 x 312 mm  
393 x 623 mm  
590 x 623 mm

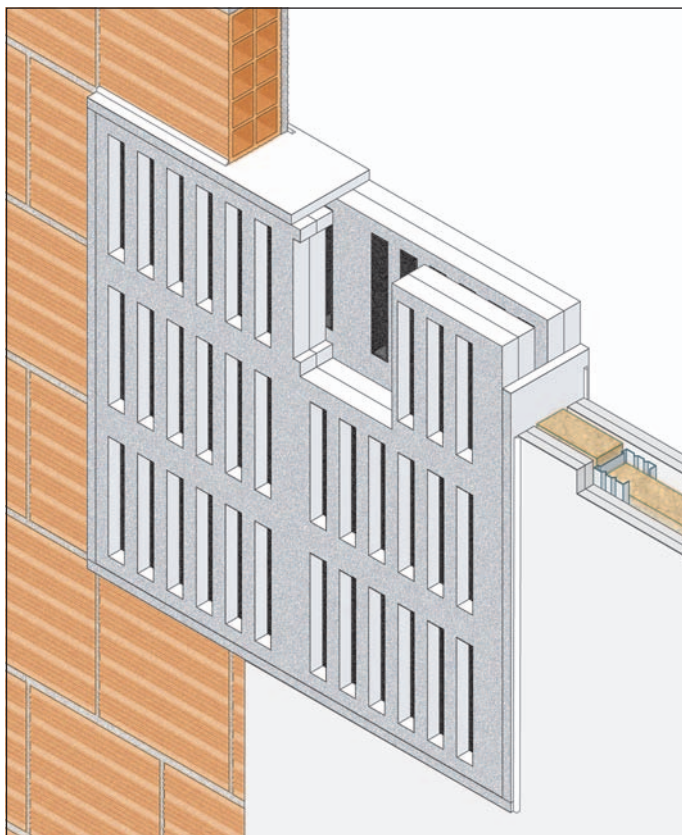


**DIMENSIONE MASSIMA CERTIFICATA**  
con installazione in batteria: 590 x 1246 mm

**Rapporto di classificazione: I.G. 335023-3808 FR**

Le GRIGLIE DI AERAZIONE PIANE sono costituite da lastre in silicati e solfati di calcio asolate. Sono corredate di materiale intumescente che in caso di incendio espande, chiudendo completamente ogni varco di attraversamento.

## GRIGLIA "GB-GA 120"

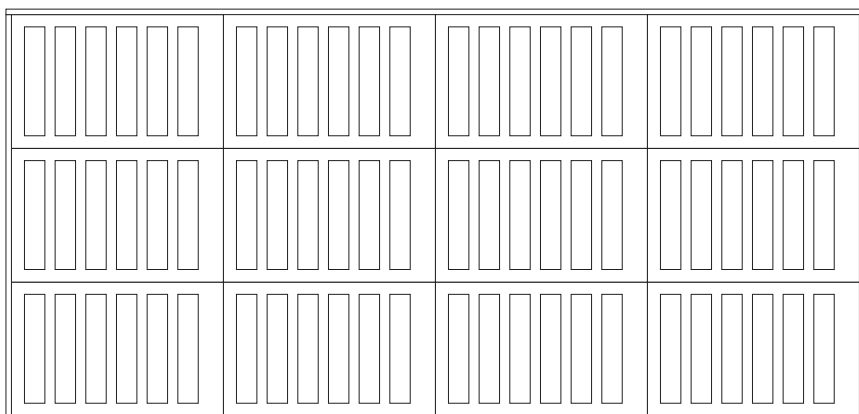


Griglia di aerazione piana composta da due doppie lastre in silicati e solfati di calcio per uno spes. totale di 122 mm. Le lastre sono asolate e corredate di apposito materiale intumescente. La griglia è inscatolata con una cornice in lastre di silicati e solfati di calcio spessore 12,7 mm. Per pareti in muratura o in cartongesso di spessore minimo di 100 mm.

- **RESISTENZA AL FUOCO: EI 120**  
Rapporto di classificazione: I.G. 336525-3812 FR  
Norma di prova: EN 1364-1
- **TEMPERATURA DI REAZIONE**  
circa 150 °C.
- **RAPPORTO VUOTO/PIENO**  
da 32% a 36%
- **DIMENSIONI DISPONIBILI**  
222 x 337 mm  
222 x 649 mm  
337 x 419 mm  
337 x 615 mm  
649 x 418 mm  
615 x 649 mm

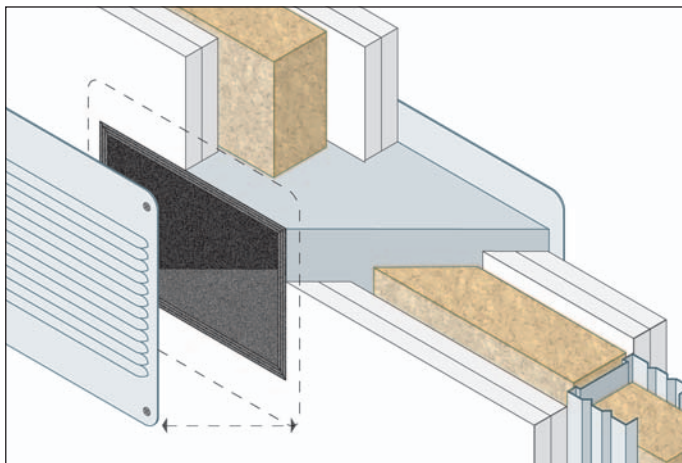
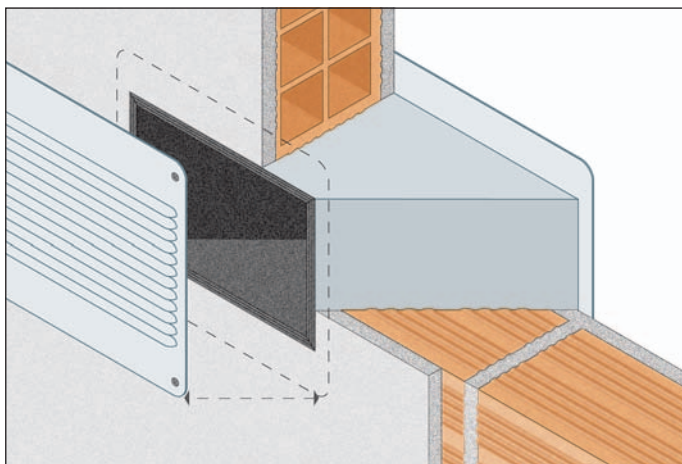
**DIMENSIONE MASSIMA CERTIFICATA**  
con installazione in batteria: 1230 x 649 mm

**Rapporto di classificazione: I.G. 336525-3812 FR**



Le GRIGLIE DI AERAZIONE INCLINATE sono costituite da una scatola metallica a sezione obliqua, rivestita internamente da materiale intumescente che in caso di incendio espande chiudendo completamente ogni varco di attraversamento.

## GRIGLIA "GB-GA 45"



Griglia di aerazione inclinata di 45° costituita da una scatola metallica a sezione obliqua, rivestita internamente da materiale intumescente che in caso di incendio espande chiudendo completamente ogni varco di attraversamento.

Per pareti in muratura o in cartongesso di spessore minimo di 100 mm.

- **RESISTENZA AL FUOCO: EI 120**  
Rapporto di classificazione: I.G. 332016-3776 FR  
Norma di prova: EN 1364-1
- **MASCHERINE DI FINITURA**  
mascherine in lamiera di acciaio zincata, non previste.
- **TEMPERATURA DI REAZIONE**  
circa 150 °C.
- **RAPPORTO VUOTO/PIENO**  
> 88%
- **DIMENSIONI**  
100 x 100 mm  
100 x 150 mm

